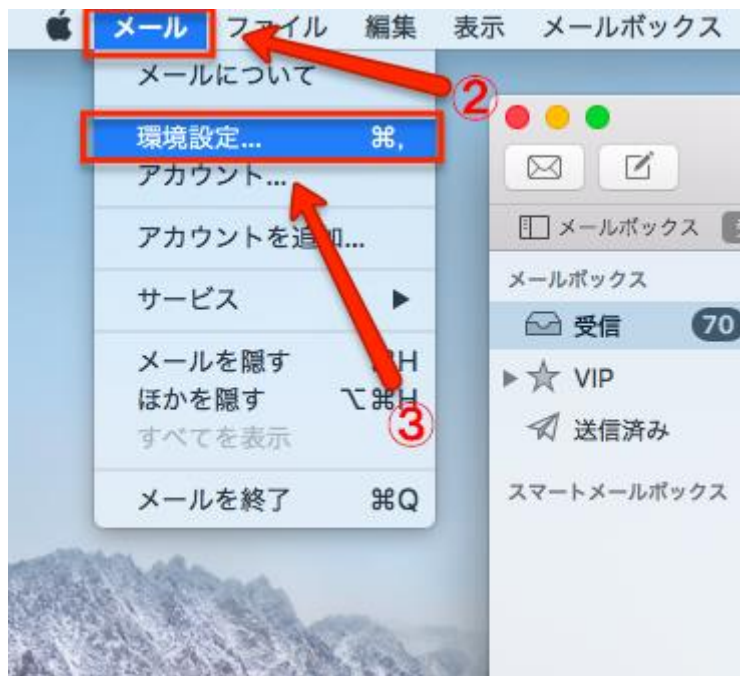


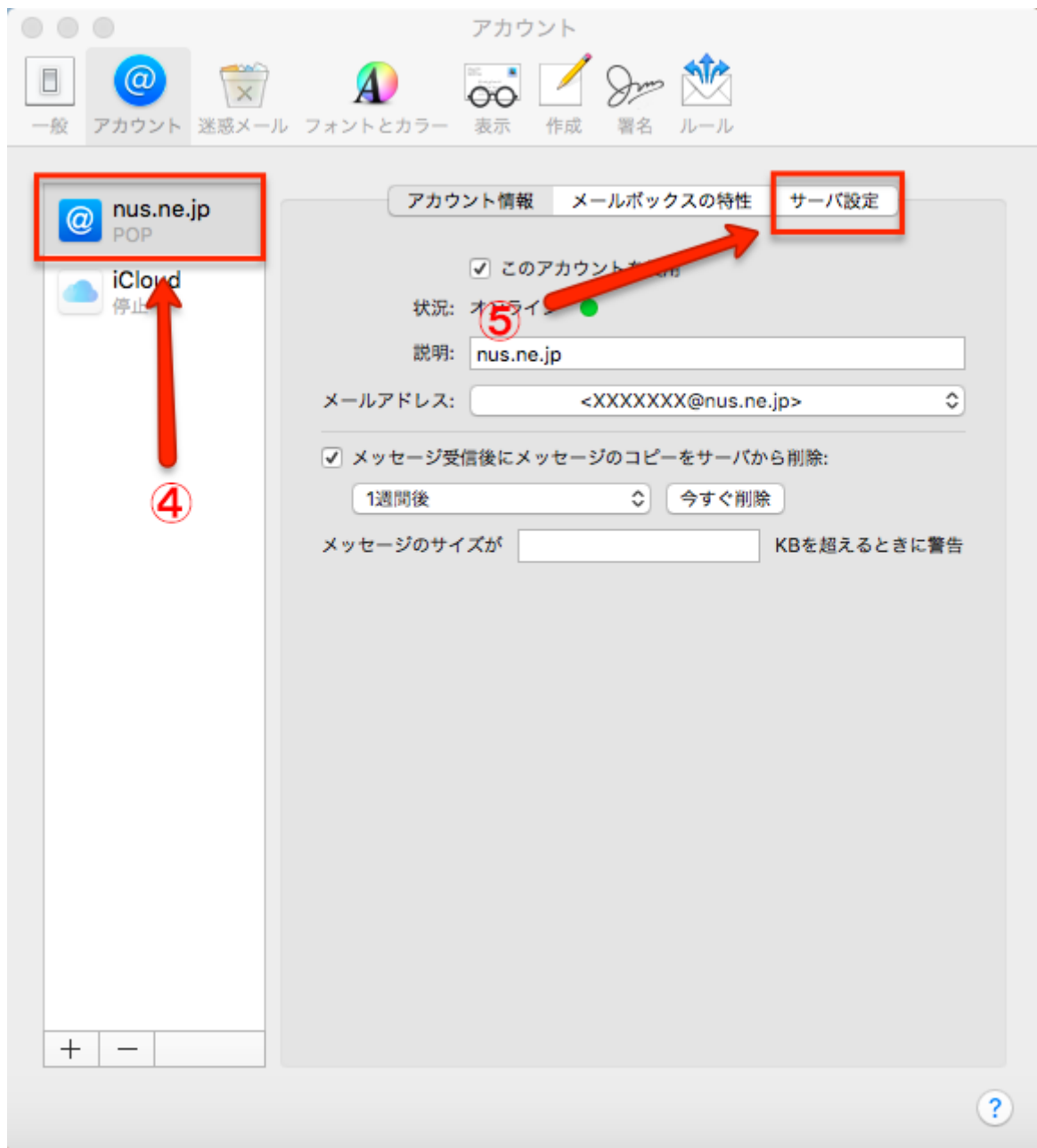
MAC MAILの変更設定



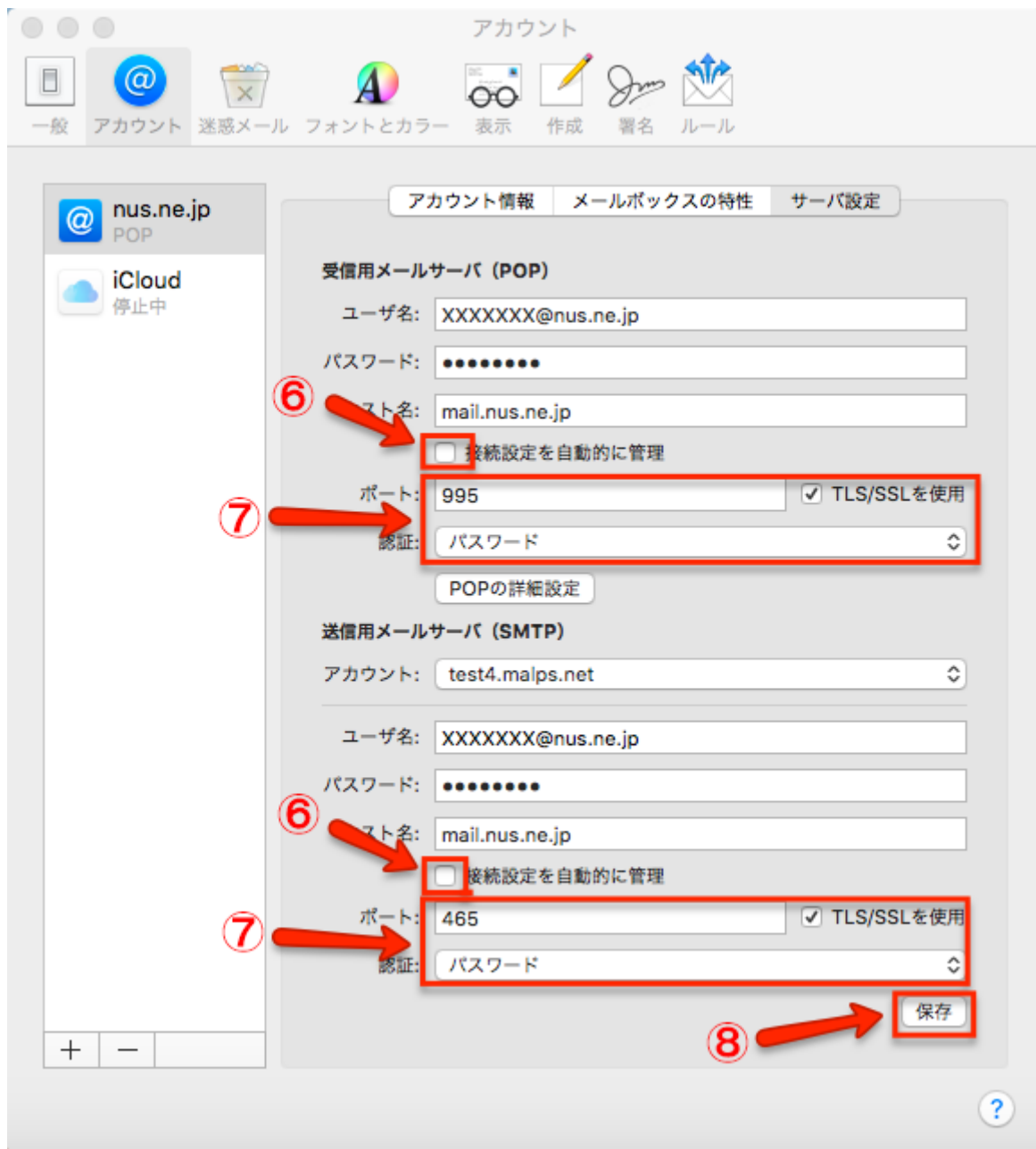
初めに、「Mail」を起動してください。



「メール」をクリックし、「環境設定」をクリックしてください。アカウントの設定画面が表示されます。



「nus.ne.jp」を選択し、「サーバ設定」をクリックしてください。



受信メールサーバと送信メールサーバの設定画面が表示されるので、**下記の情報をもとに必要事項を入力**してください。入力後は**「保存」をクリック**して、設定は**完了**です。

接続設定を自動的に管理	チェックを外す
受信メールサーバ ポート	995
送信メールサーバ ポート	465
TLS/SSL を使用	チェックを入れる
認証	「パスワード」を選択